

## Markradarundersökning genomförd av Malå Geoscience AB.

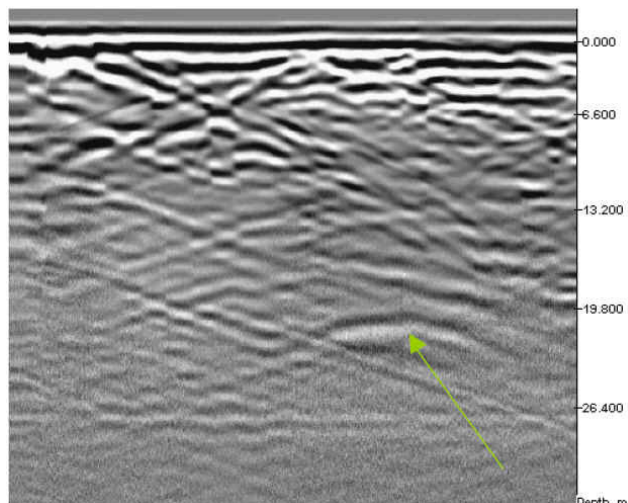
I syfte att kartlägga om det från silvergruvans huvudschakt går ut gruvgångar på ett större djup genomfördes markradarundersökningar runt tre av gruvschaktets sidor.



Undersökningarna genomfördes med Malå Geoscience AB:s CUII radarkontrollenhet. 50 MHz antennen ger ett mätdjup om ca 20-30 m och 100MHz antennen ca 10-20 m.

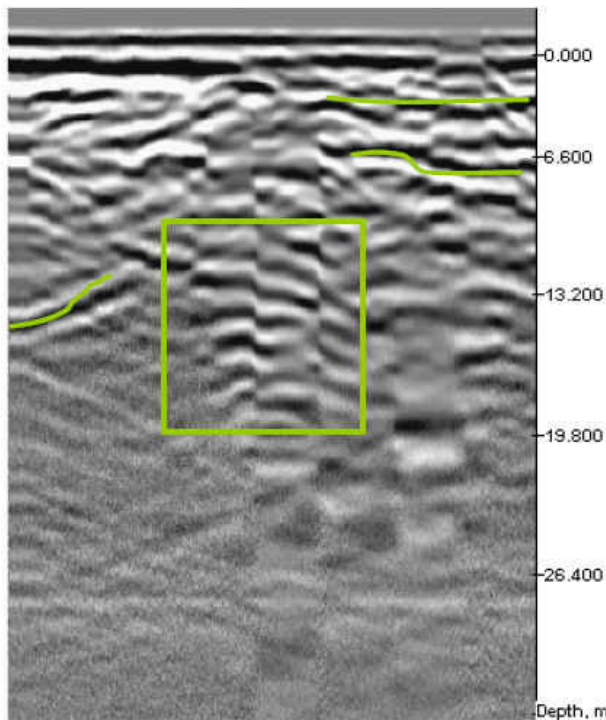
Tanken med radarmätningarna var att identifiera möjliga gångar/orter. Objekt i radargram (resultatet av radarmätningen) framträder som så kallade hyperblar, bågformade mönster. Det bör observeras att objekt, oavsett om de är luftfyllda eller fyllda gångar eller andra föremål som t.ex. sprickor i berg, större stenar och block kan ge liknande hyperbelformade reflexer.

Resultaten redovisades som enskilda profiler med kommentarer. I redovisningen som har tillkännagivits föreningen, togs de profiler med där intressanta strukturer har kunnat observeras.



Djuppenetrationen i undersökningsområdet var tyvärr något begränsad troligen mest beroende på geologin i berget samt beroende på de lösa jordlager ovanpå berget. Man kan nog misstänka att de innehåller en hel del markföroreningar från tiden för gruvbrytningen. Detta innebar att mätningarna inte sträckte sig så djupt som det från början önskades.

På radargrammet till vänster kan man identifiera en djupare liggande struktur på cirka 20 meters djup. Mätningen gjord från vägen och upp mot åsen på norra sidan om gruvschaktet.



I detta radargram, taget cirka 20 meter öster om gruvschaktet kan man i mitten på cirka 13 meters djup se en del intressanta strukturer (markerad med grön rektangel).

Viss lagring ses också dels i början till vänster, troligen en spricka i berget och sedan i radargrammets slut till höger. Här motsvaras troligen den översta delen av jord/berg gräns medan den undre, på cirka 6 meters djup är strukturer i berget.



Utöver detta, för att se om andra misstänkta gångar kunde kartläggas, genomförde Jaana Gustafsson även mätningar på tre andra platser i samhället.

Det var i dessa radargram inga självklara och tydliga tecken på gångar i marken. Det som syntes var lagringar av marken. Dels ytliga och dels djupare liggande lager. Svårt att säkert avgöra vad dessa lager representerar.